

テイクアウト & 配達メニュー

12月 16 (月) 17 (火) 18 (水) 19 (木) 20 (金) 21 (土) 22 (日)
23 (月) 24 (火) 25 (水) 26 (木) 27 (金) 28 (土) 29 (日)

ご飯プレート ¥980 (税込)

- ① 上田産鹿肉の濃厚トマトカレー
- ② ガパオ炒めご飯
- ③ タコライス



バラエティBOX ¥1,200 (税込)

- ④ スモークサーモンとアボカド
クリームチーズのキッシュ
- ⑤ 鹿肉ミートソースとナスのキッシュ



12月 1月 30 (月) 31 (火) 1 (水) 2 (木) 3 (金) 4 (土) 5 (日)
6 (月) 7 (火) 8 (水) 9 (木) 10 (金) 11 (土) 12 (日)

ご飯プレート ¥980 (税込)

- ① 上田産鹿肉の濃厚トマトカレー
- ② ガパオ炒めご飯
- ③ 鶏肉のキーマカレー



バラエティBOX ¥1,200 (税込)

- ④ シーフードキッシュ
- ⑤ 鹿肉とほうれん草のキッシュ



1月 13 (月) 14 (火) 15 (水) 16 (木) 17 (金) 18 (土) 19 (日)
20 (月) 21 (火) 22 (水) 23 (木) 24 (金) 25 (土) 26 (日)

ご飯プレート ¥980 (税込)

- ① 上田産鹿肉の濃厚トマトカレー
- ② ガパオ炒めご飯
- ③ ルーロー飯



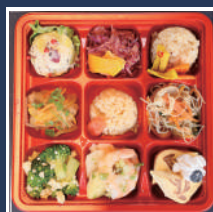
バラエティBOX ¥1,200 (税込)

- ④ レモンとアンチョビ、モッツアレラチーズのキッシュ
- ⑤ キッシュロレーヌ
(ほうれん草とベーコンを使った伝統的なキッシュです)



接待や
急な来客に！

豪華デリBOX
(女性や年配の方へ
オススメ！)



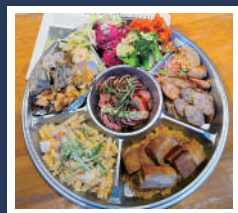
色んな物を
ちよとずつ
つまめます

税込 ¥1,100



ご家族や
お友達など
集まりに

**お肉がっつり
スペシャル
オードブル**



※写真は
6名様分 12960円

1人前
税込 ¥2,160
2人前よりOK！



法事・法要にも
おすすめ

**接待
会食用弁当**



税込 ¥2,160



※ LINE から簡単に注文ができます！ 聞き間違いなどがなく履歴も残って安心ですので、

LINE でのご注文をおすすめしております。

※LINE の使い方が分からないお客様はお電話でも OK !! 026-223-8270 まで。

※環境保全の観点から基本的にはお箸・おしぼり等はお付けしておりません。必要な方はお申し付けください。
ワンセット 10円を頂戴しております。ご了承くださいませ。



LINE ID
@260eirtm