

# テイクアウト & 配達メニュー

7月 15 (月) 16 (火) 17 (水) 18 (木) 19 (金) 20 (土) 21 (日)  
22 (月) 23 (火) 24 (水) 25 (木) 26 (金) 27 (土) 28 (日)

**玄米プレート ¥980 (税込)**

- ① 鶏肉のタイグリーンカレー
- ② ガパオ炒め玄米ご飯



イメージです。

**バラエティBOX ¥1,200 (税込)**

- ③ 長ネギとカマンベールチーズのキッシュ
- ④ 鶏肉と栗のキッシュ



7月 29 (月) 30 (火) 31 (水) 1 (木) 2 (金) 3 (土) 4 (日)  
8月 5 (月) 6 (火) 7 (水) 8 (木) 9 (金) 10 (土) 11 (日)

**玄米プレート ¥980 (税込)**

- ① ルーロー飯
- ② 猪肉のビンダルカレー



**バラエティBOX ¥1,200 (税込)**

- ③ 鹿肉ミートソースとナスのキッシュ
- ④ スモークサーモンとアボカドクリームチーズのキッシュ



8月 12 (月) 13 (火) 14 (水) 15 (木) 16 (金) 17 (土) 18 (日)  
19 (月) 20 (火) 21 (水) 22 (木) 23 (金) 24 (土) 25 (日)

**玄米プレート ¥980 (税込)**

- ① 鶏肉のキーマカレー
- ② ガパオ炒め玄米ご飯



イメージです。

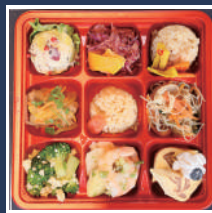
**バラエティBOX ¥1,200 (税込)**

- ③ シーフードキッシュ
- ④ かぼちゃとベーコンのクリームチーズキッシュ



接待や  
急な来客に！

豪華デリBOX  
(女性や年配の方へ  
オススメ！)



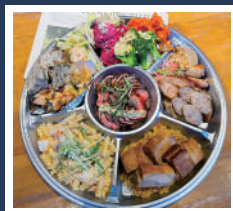
色んな物を  
ちよとずつ  
つまめます

税込 ¥1,100



ご家族や  
お友達など  
集まりに

お肉がたっぷり  
スペシャル  
オードブル



※写真は  
6名様分 12960円

1人前  
税込 ¥2,160  
2人前よりOK！



法事・法要にも  
おすすめ

接待  
会食用弁当



税込 ¥2,160



※ LINE から簡単に注文ができます！ 聞き間違いなどがなく履歴も残って安心ですので、

LINE でのご注文をおすすめしております。

※LINE の使い方が分からないお客様はお電話でも OK !! 026-223-8270 まで。

※環境保全の観点から基本的にはお箸・おしぼり等はお付けしていません。必要な方はお申し付けください。  
ワンセット 10円を頂戴しております。ご了承くださいませ。



LINE ID  
@260eirtrm